

Ausgefüllter und unterschriebener Antrag bitte per Post an:

Frauenhaus Fürth – Hilfe für Frauen in Not e.V. Postfach 1518 · 90705 Fürth

Aufnahmeantrag und Beitrittserklärung

Ich möchte Mitglied im Verein **Frauenhaus Fürth – Hilfe für Frauen in Not e.V.** werden und erkläre hiermit meinen Beitritt zum (bitte Datum einfügen). Die aktuelle Satzung des Vereins ist mir bekannt. Mit dem Zweck des Vereins gemäß §2 der Satzung und deren Bestimmungen erkläre ich mich einverstanden.

Name, Vorname

Straße, Haus-Nr.

PLZ, Wohnort

Telefon

E-Mail:

Bank

IBAN

BIC

Ich bin damit einverstanden, dass meine Daten für die Mitgliederverwaltung gespeichert und vereinsintern weitergegeben werden dürfen.

Ich erteile dem Verein Frauenhaus Fürth Hilfe für Frauen in Not e.V. das SEPA-Mandat zum Einzug des Mitgliedsbeitrages.

Bitte ziehen Sie von meinem oben genannten Bankkonto ein:


Den **jährlichen Mindestbeitrag** von 20,00 Euro

Den **erhöhten jährlichen Mitgliedsbeitrag** in Höhe von Euro

Eine zusätzliche **einmalige Spende** in Höhe von Euro

Eine zusätzliche **jährliche Spende** in Höhe von Euro

Als **Spendenbescheinigung** für das Finanzamt (bis € 300,00) reicht der Kontoauszug

Datum / Unterschrift: 

Second Stage



Das Projekt „Second Stage“ richtet sich an Frauen, die nicht mehr auf die Anonymität des Frauenhauses angewiesen sind, aber noch Unterstützung auf dem Weg in ein selbstbestimmtes Leben ohne Gewalt benötigen.

Während des befristeten Aufenthaltes in der Übergangseinrichtung suchen die Frauen gemeinsam mit unseren Mitarbeiterinnen eine Wohnung für sich und ihre Kinder.

Wohnungen gesucht!

Sie kennen geeigneten, preisgünstigen Wohnraum oder möchten eine Wohnung zur längerfristigen Vermietung anbieten? Dann kontaktieren Sie uns!

E-Mail: second.stage@frauenhaus-fuerth.de

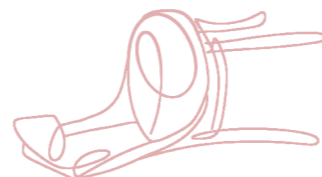
Interventionsstelle



Die Interventionsstelle bietet Frauen Unterstützung nach häuslicher Gewalt im Rahmen eines Polizeieinsatzes / einer polizeilichen Beratung an.

Wir bieten:

- schnelle, kurzfristige Hilfe in Krisensituationen
- vertrauliche telefonische oder persönliche Beratung
- Information, Orientierung, Begleitung und Weitervermittlung



Fachberatungsstelle



Wir beraten Frauen, die von häuslicher Gewalt in der (Ex-) Partnerschaft oder in der Familie betroffen/bedroht sind. Wir bieten vertrauliche und kostenlose Beratung zum Thema häusliche Gewalt und vermitteln auf Wunsch an andere Fachberatungsstellen.

- Wir bieten begleitende Hilfen und Unterstützung bei Behördengängen, Gewaltschutzverfahren, Familiengerichtsverfahren etc.
- Wir helfen bei der Suche nach einer Schutzunterkunft.
- Wir beraten psychosozial.

Die Beratung ist:

- kostenlos
- telefonisch oder persönlich
- vertraulich
- auf Wunsch anonym

Bürozeiten: Mo - Fr 8.30 bis 14.30 Uhr

Tel. **0911 - 130 90 50 6**

E-Mail: beratungsstelle@frauenhaus-fuerth.de

Frankenstr. 12, 1. Stock, 90762 Fürth

Bitte vereinbaren Sie einen Termin. Beratungen sind nur nach vorheriger Anmeldung möglich.

Wir begleiten und unterstützen Sie...



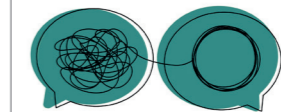
auf Ihrem Weg in ein gewaltfreies Leben.

Hilfe für Frauen in Not e.V.

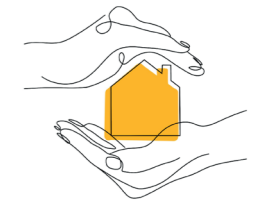


Schutz, Unterstützung und konkrete Hilfen

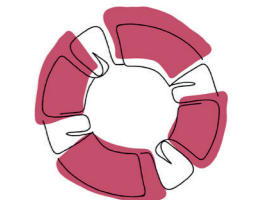
Fachberatungsstelle Häusliche Gewalt



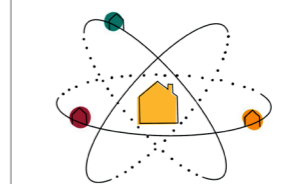
Frauenhaus Fürth



Interventionsstelle Frauenhaus Fürth



Second Stage Frauenhaus Fürth



Sie erreichen uns rund um die Uhr!

0911 - 72 90 08

Bürozeiten: Mo - Fr 9.00 - 17.00 Uhr

info@frauenhaus-fuerth.de



www.frauenhaus-fuerth.de

Frauenhaus



Für Frauen und deren Kinder, die von Gewalt bedroht oder betroffen sind und Hilfe suchen.

ZUFLUCHT UND SCHUTZ

Die Adresse des Frauenhauses ist anonym und niemand erfährt, welche Frauen und Kinder im Haus sind.

WOHNMÖGLICHKEIT

Wir bieten ein Haus mit Schlaf- und Gemeinschaftsräumen, Kinderspielzimmer und Garten als vorübergehende Wohnmöglichkeit an. Das Frauenhaus ist gut an den öffentlichen Nahverkehr angebunden. Schulen und Kindergarten befinden sich in der Nähe. Jede Frau bewohnt mit ihren Kindern ein Zimmer. Bäder, Küche, Wohnzimmer und Garten teilt sie sich mit den anderen Bewohnerinnen.

Die Frauen sind Selbstversorgerinnen, d.h., sie sind weiterhin für ihre Verpflegung und die ihrer Kinder verantwortlich.

KONTAKTE ZU ANDEREN FRAUEN

Im Frauenhaus haben Sie die Möglichkeit, andere Frauen mit ähnlichen Erfahrungen kennenzulernen, sich auszutauschen und gegenseitig zu unterstützen.

BERATUNG, KONKRETE HILFEN UND INFORMATION FÜR HILFESUCHENDE FRAUEN

Wir beraten Sie über Ihre rechtlichen und finanziellen Möglichkeiten und unterstützen Sie bei Anträgen, Behördengängen sowie bei der Wohnungssuche.

Wir unterstützen Sie auf Ihrem Weg in ein gewaltfreies Leben und beraten psychosozial.

Bei Bedarf ziehen wir professionelle Dolmetscherinnen hinzu!

TELEFONISCHE BERATUNG

Während unserer Bürozeiten beraten wir Sie telefonisch und informieren Sie über Ihre Möglichkeiten.

Bürozeiten: Mo - Fr: 9.00 - 17.00 Uhr

Ehrenamtliche Mitarbeiterinnen sorgen durch Rufbereitschaft für die telefonische Erreichbarkeit rund um die Uhr.

Sie erreichen uns rund um die Uhr

**Notfall-Telefon:
0911 - 72 90 08**

ARBEIT MIT KINDERN

Kinder, die von häuslicher Gewalt betroffen sind, sind häufiger von einer behandlungsbedürftigen Verhaltensauffälligkeit betroffen und weisen Entwicklungsverzögerungen auf.

Wir kooperieren mit Kinder- und Jugendpsycholog:innen, Logopäd:innen, Ergotherapeut:innen und Kinderärzt:innen, um die Kinder bestmöglich zu begleiten.

Wir bieten den Kindern im Frauenhaus ein sicheres und geschütztes Zuhause auf Zeit. Durch gezielte pädagogische Angebote fördern wir das Selbstbewusstsein der Kinder.

Wir helfen bei der Suche nach Schul- und Kindergartenplätzen und leisten Hilfestellung bei der Kinder- und Hausaufgabenbetreuung sowie der pädagogischen Betreuung.



Verein

Der Verein Frauenhaus Fürth – Hilfe für Frauen in Not e.V. wurde 1990 gegründet und hat heute ca. 150 Mitglieder. Er ist der Träger des Frauenhauses, das 1992 eröffnet wurde und seit 1995 staatlich anerkannt ist.

Unterstützen auch Sie durch eine Mitgliedschaft im Verein, ehrenamtliche Mitarbeit oder durch eine Spende die Arbeit des Frauenhauses Fürth!

Spendenkonto Frauenhaus Fürth

IBAN **DE29 7625 0000 0000 0190 18**

Stiftergemeinschaft der Sparkasse Fürth

IBAN **DE56 7625 0000 0009 9535 63**

Verwendungszweck

Anne Bunzel Frauenhaus Fürth Stiftung

Beide Konten bei der Sparkasse Fürth / BIC **BYLADEM1SFU**



Frauenhaus Fürth – Hilfe für Frauen in Not e.V.

Postfach 1518 · 90705 Fürth

Geschäftsführung

Eva Göttlein

E-Mail: geschaeftsfuehrung@frauenhaus-fuerth.de

Tel. 0176 – 84 96 17 60

Verwaltung

E-Mail: verwaltung@frauenhaus-fuerth.de

Tel. 0911 – 766 25 888

Mo – Fr 9.00 – 13.00 Uhr

www.frauenhaus-fuerth.de

Mitglied:



Mit freundlicher Unterstützung:



Bayerisches Staatsministerium für Familie, Arbeit und Soziales



HAUPTAMTLICHE MITARBEITERINNEN

Die fachlich qualifizierten, hauptamtlichen pädagogischen Mitarbeiterinnen sind beim Verein angestellt. Sie unterstützen die betroffenen Frauen professionell in der aktuellen Krisensituation und stehen **werktags von 9.00 bis 17.00 Uhr** als Ansprechpartnerinnen zur Verfügung.

EHRENAMTLICHE IN DER RUFBEREITSCHAFT

Außerhalb der Bürozeiten – **von 17:00 bis 9:00 Uhr am Folgetag und durchgehend an Wochenenden und Feiertagen** – sind ehrenamtliche Mitarbeiterinnen zuverlässig telefonisch erreichbar.

Die sorgfältige Einarbeitung für den Bereitschaftsdienst wird von den hauptamtlichen Mitarbeiterinnen übernommen. Erfahrungsaustausch und Schulungen finden in regelmäßigen Treffen statt.

Ehrenamtliche Mitarbeiterinnen in der Rufbereitschaft können alle **Frauen** werden, die bereit sind, unsere Arbeit zu unterstützen. Für diese Tätigkeit sind ein Telefon und ein Auto erforderlich.

WEITERE EHRENAMTLICHE EINSATZBEREICHE

Sie möchten sich im Frauenhaus anderweitig engagieren? Gerne! Wir suchen ständig Ehrenamtliche für Umzüge, Sprachtandems, Ausflüge, Nachhilfe oder Patenschaften für unsere Frauen und deren Kinder.

Rufen Sie uns an, wenn Sie sich für die ehrenamtliche Arbeit interessieren!

